



ST. NICHOLAS REVITALIZATION PARTNERS

## REYINYON REZIDAN: TRAVAY AK FINISYON INTERYÈ

30 Me 2024



ST NICHOLAS REVITALIZATION PARTNERS

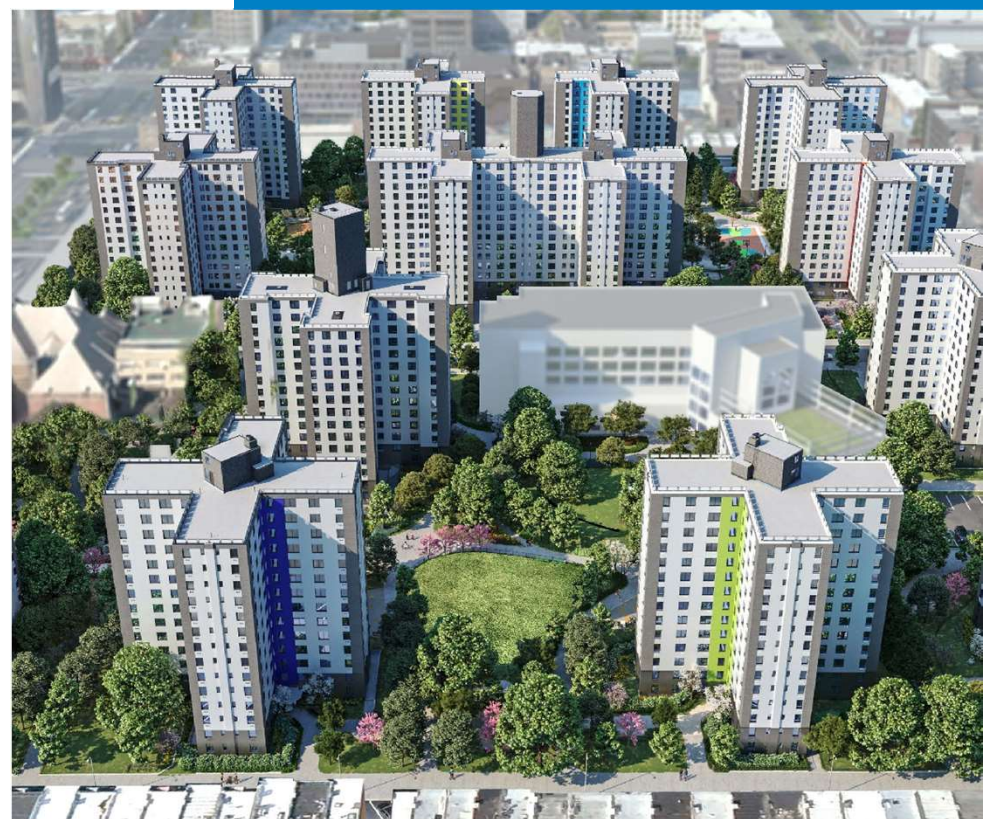
# KISA NOU PRAL PALE

01. Entwodiksyon
02. Rankontre ekip SNRP a
03. Amelyorasyon ki pral fèt nan bilding yo
04. Kesyon ak Repons
05. Opsyon materyèl pou apatman yo
06. Vote pou materyèl pou apatman yo

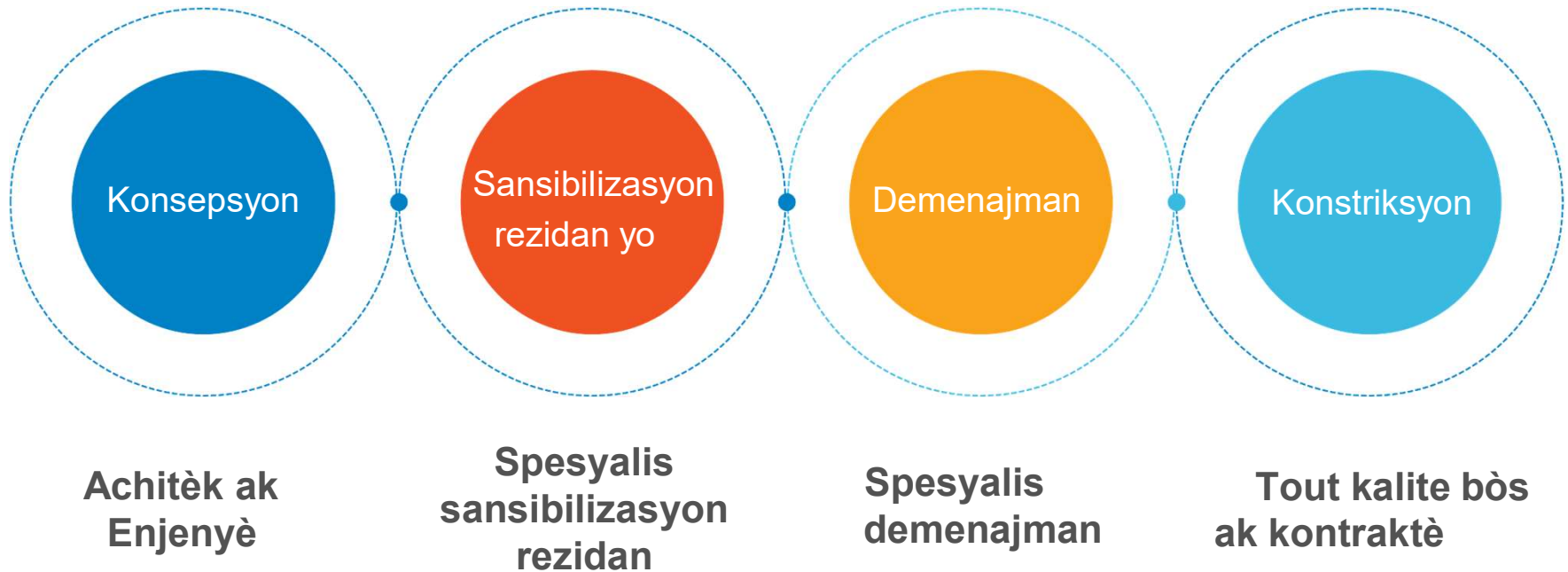




- ✓ SNRP se yon ekip pwofesyonèl ki gen eksperyans nan konstriksyon ak dekorasyon.
- ✓ Nou kwè nan pouvwa pou transfòme lavi atravè konsepsyon ki byen panse ak bon jan kalite konstriksyon.
- ✓ Nou devwe pou nou travay an patenarya ak NYCHA ak rezidan St. Nicholas Houses yo pou bay yon bon jan kalite renovasyon total kapital nan bilding ak teren yo.
- ✓ Nou kontan anpil pou nou rankontre w epi travay avèk ou pandan eksperyans enteresan sa a.



# SNRP se tout bagay sa yo:



# Men EKIP SNRP a



**Mark Ginsberg**  
Konsepsyon



**Samantha Magistro**  
Responsab



**Jed Resnick**  
Responsab



**Jackie Robinson**  
Demenajman



**Susan Link**  
Konsepsyon



**Andrew Lassalle**  
Sansibilizasyon rezidan



**Jose Paredes**  
Sansibilizasyon rezidan



**Hank Minskoff**  
Konstriksyon



**Justin Stein**  
Konstriksyon

## Ekselans nan Konsepsyon ak Konstriksyon



- ✓ Nou gen plizyè deseni eksperyans epi nou fini plizyè santèn de pwojè
- ✓ Nou deja konplètman renove plizyè dizèn de milye apatman
- ✓ Priyorite nou se sekirite ak kalite travay la
- ✓ Nou se ekspè ki gen bonjan konesans sou estanda rediksyon ak koreksyon
- ✓ Nou gen bonjan eksperyans nan travay ak kominote NYCHA yo
- ✓ Priyorite nou se rezidan yo ak transparans



## Sansibilizasyon rezidan yo

- ✓ Nou la pou ede w pi byen konprann pwosesis la epi reponn kesyon ou yo.
- ✓ Ou pral wè nou toupatou – pandan n ap bay prezantasyon enf, mete postè epi di bonjou pou fè konnen renovasyon k ap vini yo.
- ✓ Biwo nou louvri - vin di nou bonjou!

(332) 225-5732

[info@stnicholaspartners.com](mailto:info@stnicholaspartners.com)

[stnicholaspartners.com](http://stnicholaspartners.com)





## Kilè biwo a pral louvri

### Adrès:

255 West 127th Street (Building 7)

Unit 9B

### Dat:

Lendi 3 jen

Madi 4 jen

Lendi 10 jen

Madi 11 jen

Mèkredi 12 jen

Vandredi 14 jen

### Lè:

10:00am - 1:00pm ak

2:00pm - 5:00pm

## Men kilè nou pral bay prezantasyon:

Mèkredi 5 jen

- 10:00am - 1:00pm nan 230 West 131st Street
- 2:00pm - 5:00pm nan 260 West 131st Street

Jedi 6 jen

- 10:00am - 1:00pm nan 2410 Frederick Douglass Boulevard
- 2:00pm - 5:00pm nan 2374 Frederick Douglass Boulevard

Vandredi 7 jen

- 10:00am - 1:00pm nan 213 West 127th Street
- 2:00pm - 5:00pm nan 212 West 129th Street

Jedi 13 jen

- 10:00am - 1:00pm nan 200 West 131st Street
- 2:00pm - 5:00pm nan 2406 Frederick Douglass Boulevard



# Demenajman

- ✓ Pèsòn moun pap fòse demenaje
- ✓ Ou gen **dwa pou retounen nan menm apatman** an (garanti sa a ap bay alekri)
- ✓ Espesyalis demenajman pral rankontre avèk ou pou kreye yon **plan demenajman pou chak fanmi**
- ✓ Pwopriyete a ap **rete** anba Jesyon NYCHA (Seksyon 9)
- ✓ Lwaye yo p ap monte akòz travay sila yo
- ✓ NYCHA pral bay oswa peye tout **depans** demenajman ki rezonab

SNRP pral òganize yon Reyinyon spesyal pou Demenajman pou diskite tout detay sou demenajman epi reponn kesyon ki gen rapò ak demenajman.





Tout renovasyon ak sèvis SNRP ofri atravè pwogram Comp Mod yo **gratis pou rezidan yo.**

Nan okenn sikonstans, yon reprezantan SNRP p ap mande w okenn kalite peman oswa konpansasyon.



# TRAVAY KI PRAL FÈT YO



## ST. NICHOLAS REVITALIZATION PARTNERS

# Objektif ekip la

Objektif SNRP se amelyore kalite lavi nan apatman yo ak byennèt jeneral rezidan yo.

1. Travay ki pral fèt yo baze sou Konfòmite nan kategori sa yo

- ✓ Rediksyon penti ki gen plon landanl
- ✓ Rediksyon mwazi
- ✓ Chalè
- ✓ Asansè
- ✓ Jesyon bèt, ensèk ak dechè

02. Eksperyans rezidan ak Fyète kay nou

03. Dirabilite ak rezilyans



Objektif sa yo pral reyalize atravè konsepsyon ki byenpanse ak bon jan kalite konstriksyon

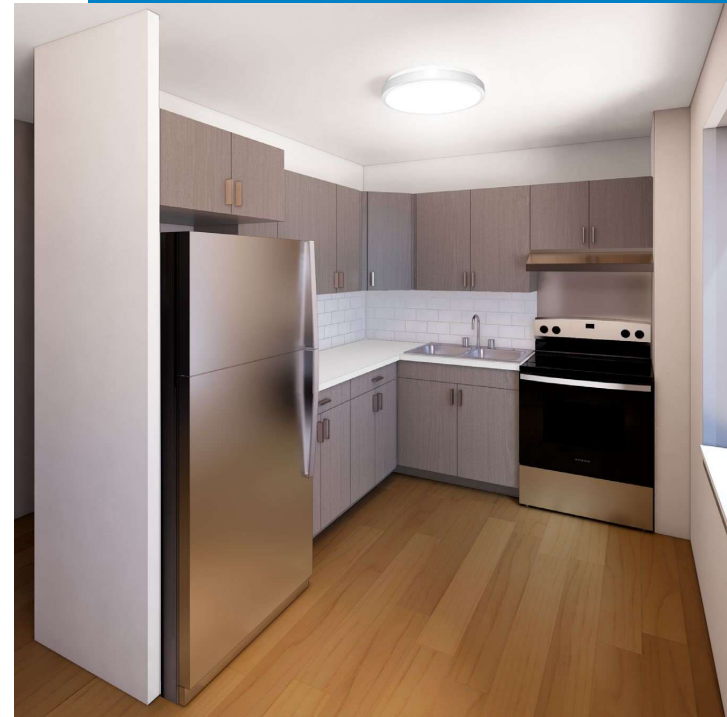
## Rediksyon Materyèl Danjere

- ✓ Retire tout penti ki gen plon ladanl nan apatman yo ak zòn komen yo
- ✓ Retire tout mwazi nan apatman yo ak zòn komen yo
- ✓ Fè lakay ou tounen yon kote ki favorize sekirite ak lasante



## Renovasyon konplè kwizin

- ✓ Nouvo lavabo ak tiyo
- ✓ Kontwa ak mi seramik backsplash
- ✓ Kouch penti tou nèf
- ✓ Aparèy an asye inoksidad tankou frijidè ak fou elektrik
- ✓ Nouvo bifèt ak planche
- ✓ Limyè LED



EGZANP KWIZIN - Se vòt rezidan yo nan tout kanpis la ki pral detèmine finisyon k ap itilize pou kwizin yo



EGZANP TWALET- Se vòt rezidan yo nan tout kanpis la ki pral detèmine finisyon k ap itilize pou twalèt yo.

## Renovasyon konplè twalèt

- ✓ Nouvo lavabo ak tiyo
- ✓ Twalèt
- ✓ Kouch penti tou nèt
- ✓ Beynwa ak tèt douch
- ✓ Bifèt
- ✓ Nouvo planche ak mi seramik

## Zòn komen yo



- ✓ Elaji lòbi yo ak espas pou chita
- ✓ Limyè LED nan lòbi yo, vestibul ak zòn eksteryè yo
- ✓ Nouvo penti ak planche nan zòn komen yo
- ✓ Nouvo bwat lèt, bwat pou resevwa pakèt, ak kote pou voye lèt bay lapòs
- ✓ Siyalizasyon modènize
- ✓ Konsepsyon aktif jiska 4yèm etaj pou fè eskalye yo pi akeyan



ST. NICHOLAS REVITALIZATION PARTNERS

## Vantilasyon



- ✓ Repare/Ranplase oswa ajoute sistèm vantilasyon pou amelyore kalite ak sikilasyon lè andedan kay la pou favorize yon anviwònman ki bay plis lasante
- ✓ Anpeche kwasans mwazi epi korije tout sa ki lakòz mwazi ki genyen deja nan chak apatman



## Amelyorasyon tout plonbri ak elektrik

- ✓ Ranplase tout tiyo plonbri\*
- ✓ Amelyorasyon esansyèl nan sistèm elektrik la pou pi byen sèvi bezwen elektrik aktyèl yo
- ✓ Ajoute plis priz elektrik pou plis sekirite ak konfò pou nou

\*Saint Nicholas te konsidere kòm youn nan 20 devlopman ki gen pi move sistèm plonbri nan NYCHA

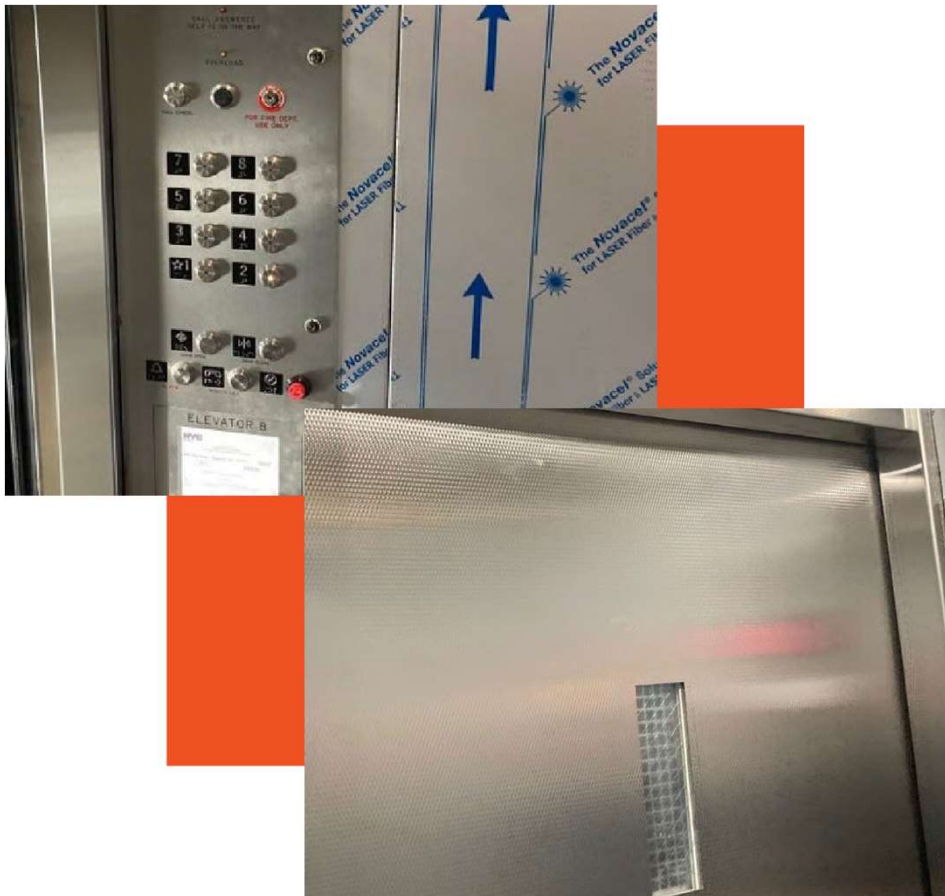
ST. NICHOLAS REVITALIZATION PARTNERS

## Asansè yo

✓ Nouvo asansè tou nèf pou asire yon sèvis ki pi bon ak pi fyab.

✓ **10 Asansè** pral ranplase anba kontra ki egziste deja pou fè pi rapid pou bilding ki plis bezwen yo: Bilding 1,3,7,9, epi NYCHA pral konplete 11 lòt

✓ **18 Asansè** ki pral ranplase anba pwojè Comp Mod: SNRP pral konplete Bilding 2,4,5,6,8,10,12,13 ak 14



## Ranplase tout sistèm chofaj ak dlo cho

- ✓ Nouvo sistèm pou chofaj ak dlo cho
- ✓ Sistèm totalman elektrik ki bay ni chofaj ni frechè ak kontwòl endividyèl
- ✓ Nou pral redwi enpak sou anviwònman an ak yon sistèm konplètman elektrik
- ✓ Asire sèvis chofaj ak dlo cho ki konstan ak fyab pou tout rezidan yo
- ✓ Yon bon tank pou dlo cho pou bay dlo pwòp selon estanda kalite nan tout bilding yo an kowòdinasyon ak NYCHA Healthy Homes Office of Water Quality.





ST. NICHOLAS REVITALIZATION PARTNERS

## Amelyorasyon Fenèt ak Eksteryè Bilding yo

- ✓ Ranplase tout fenèt nan **tout** devlopman an
- ✓ Reparasyon ak restorasyon tout brik
- ✓ Nouvo kouvèti miray eksteryè (EIFS) pou anpeche enfiltrasyon dlo epi bay pi bon izolasyon pou kenbe bilding yo cho pandan sezon fredi a ak pi fre pandan sezon ete.



## Jesyon bèt/ensèk ak Fatra

- ✓ Amelyorasyon nan yon nouvo espas deyò pou fatra pou pi byen jere fatra
- ✓ Travay konplè pou sele apatman yo e anpeche ensèk nuizib antre
- ✓ Nouvo espas pou resiklaj



ST. NICHOLAS REVITALIZATION PARTNERS

## Pwochen etap yo

- ✓ Ou pral wè manm ekip SNRP yo sou plas k ap fè enspeksyon nan kad pwosesis konsepsyon an epi pou kenbe rezidan enfòmè.
- ✓ SNRP pral pwograme yon Reyinyon Demenajman nan yon dat pandan ete sa a pou diskite sou detay demenajman epi reponn kesyon ki gen rapò ak demenajman.
- ✓ Vote pou materyèl finisyon kwizin ak twalèt ou pi renmen yo! Vòt la ouvè jiska 14 jen.
- ✓ Apre vòt yo fin konte, SNRP pral konstwi yon inite modèl ak finisyon ki genyen vòt la pou w kapab vizite epi wè kisa apatman yo pral sanble apre renovasyon an.



## Rezidan yo pral vote pou chwazi finisyon sa yo:

### **KWIZIN**

- ✓ Bifèt
- ✓ Ponyen bifèt
- ✓ Kontwa
- ✓ Mi seramik

### **TWALÈT**

- ✓ Mozayik pou planche
- ✓ Bifèt lavabo(menm ak kwizin nan)

### **Pou tout apatman an**

- ✓ Planche

Finisyon  
pou kwizin  
ak twalèt



# Finisyon pou kwizin ak twalèt

	PLANCHE	BIFÈT	PONYEN BIFÈT	KONTWA KWIZIN	BACKSPLASH	PLANCHE TWALET
A						
B						
C						

## Egzanp kwizin #1

### Opsyon pou Rezidan yo vote

- Bifèt an bwa gri medium (Warm gray) (Opsyon A)
- Planche ki sanble bwa fonsè (Opsyon A)
- Backsplash mi seramik blan ak mastik gri pal (Opsyon A)
- Kontwa an kwartz pal ak ti grenn (Opsyon A)

### Lòt materyèl (ki pa pou vote)

\*Tout kwizin yo pral gen yon limyè plafon wonn ak aparèy asye inoksidab/ajan bwose pou matche ak aparèy yo

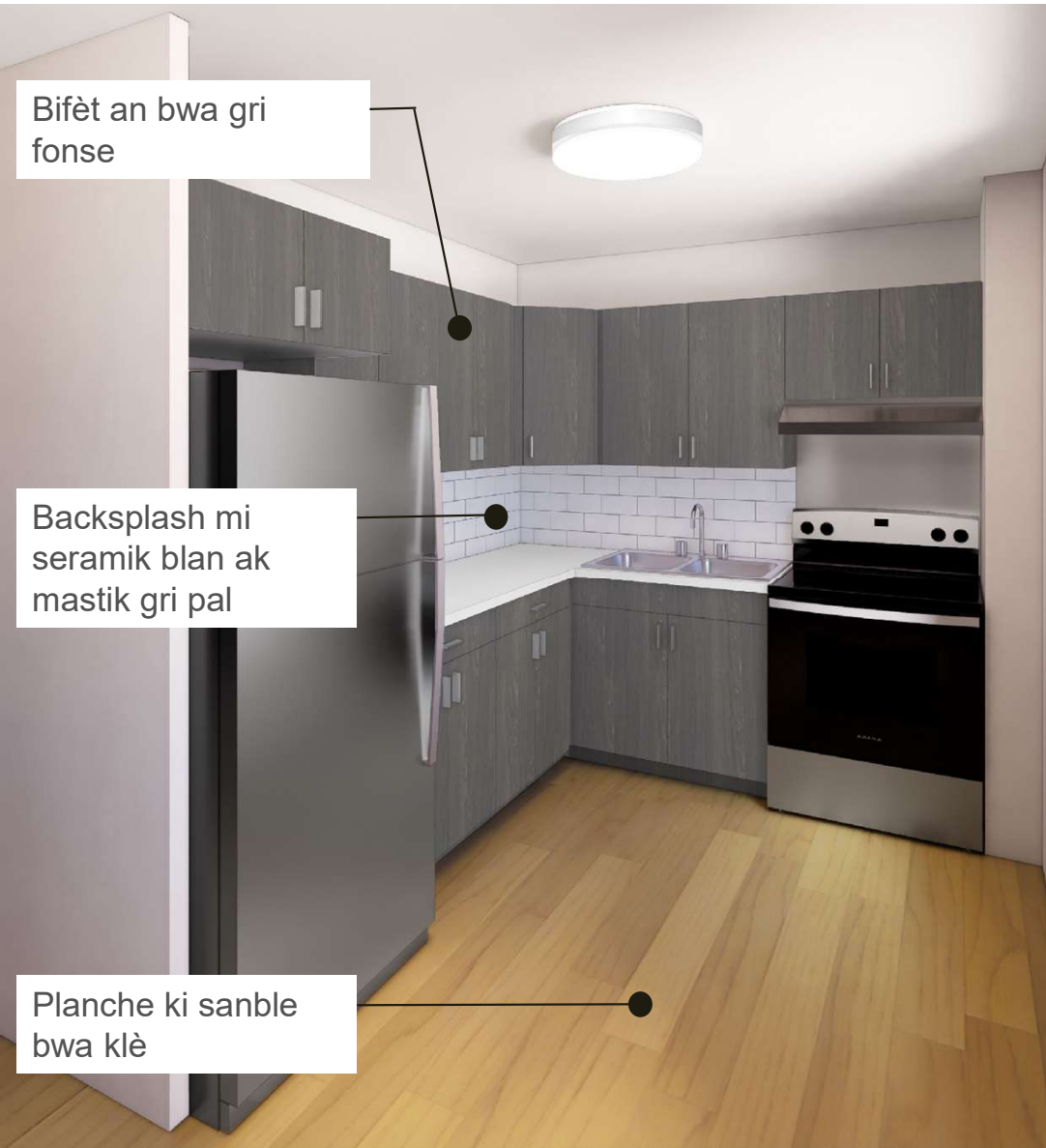


ST. NICHOLAS REVITALIZATION PARTNERS

## Egzanp kwizin #2

### Opsyon pou Rezidan yo vote

- Bifèt an bwa gri fonse (Opsyon B)
- Planche ki sanble bwa klè (Opsyon B)
- Backsplash mi seramik blan ak mastik gri pal (Opsyon A)
- Kontwa an kwartz pal ak ti grenn (Opsyon A)



ST. NICHOLAS REVITALIZATION PARTNERS

## Egzanp kwizin #3

### Opsyon pou Rezidan yo vote

- Bifèt an bwa gri pal (Opsyon C)
- Planche ki sanble bwa medium (Opsyon C)
- Backsplash mi seramik blan ak mastik gri pal (Opsyon A)
- Kontwa an kwartz pal ak ti grenn (Opsyon A)

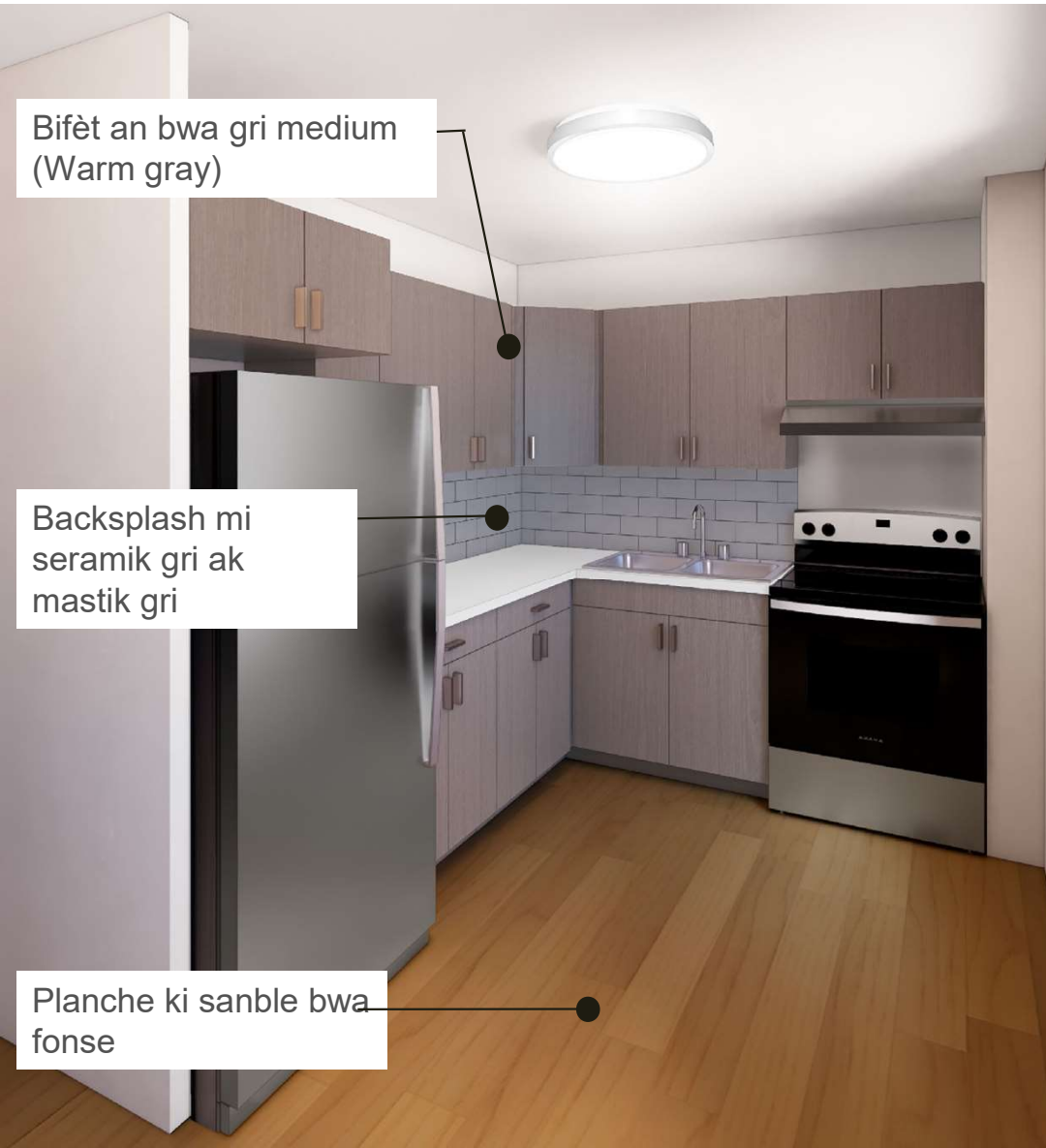


ST. NICHOLAS REVITALIZATION PARTNERS

## Egzanp kwizin #4

### Opsyon pou Rezidan yo vote

- Bifèt an bwa gri medium (Warm gray) (Opsyon A)
- Planche ki sanble bwa fonce (Opsyon A)
- Backsplash mi seramik gri ak mastik gri (Opsyon B)
- Kontwa an kwartz pal ak ti gren (Opsyon A)



ST. NICHOLAS REVITALIZATION PARTNERS

## Egzanp kwizin #5

### Opsyon pou Rezidan yo vote

- Bifèt an bwa gri medium (Warm gray) (Opsyon A)
- Planche ki sanble bwa fonsè (Opsyon A)
- Backsplash mi seramik ble ak mastik gri pal (Opsyon B)
- Kontwa an kwartz pal ak ti grenn (Opsyon A)



ST. NICHOLAS REVITALIZATION PARTNERS

## Egzanp twalèt #1

### Opsyon pou Rezidan yo vote

- Seramik pòslèn 12x24 gri pal pou planche (Opsyon A)
- Bifèt lavabo menm ak bifèt kwizin yo

### Lòt materyèl (ki pa pou vote)

- Mi an seramik blan pou antoure beynwa ak twalèt la
- Ponyen ak akseswa en asye inoksidab oswa ajan bwose pou matche ak akseswa plonbri yo.
- Limyè anlè mirwa a.



Seramik  
pòslèn 12x24 gri pal  
pou planche

ST. NICHOLAS REVITALIZATION PARTNERS

## Egzanp twalèt #2

### Opsyon pou Rezidan yo vote

- Seramik pòslèn 12x24 bèj pal pou planche (Opsyon B)
- Bifèt lavabo menm ak bifèt kwizin yo

### Lòt materyèl (ki pa pou vote)

- Mi an seramik blan pou antoure beynwa ak twalèt la
- Ponyen ak akseswa en asye inoksidab oswa ajan bwose pou matche ak akseswa plonbri yo.
- Limyè an lè mirwa a.



Seramik  
pòslèn 12x24 bèj pal  
pou planche





# VOTE

- ✓ Si ou pare pou vote, ou ka vote jodi a
- ✓ Si non, ou ka vote nenpòt ki lè jiska 14 jen
- ✓ Gen twa fason pou vote :
  - Fòmilè sou entènèt
  - Bilten vòt sou papyè
  - Pa Telefòn
- ✓ Pran yon depliyàn pou vote anvan ou ale pou plis enfòmasyon

**MÈSI!**





# K&R

Kesyon ak Repons

MÈSI





## Kontakte nou

(332) 225-5732

[info@stnicholaspartners.com](mailto:info@stnicholaspartners.com)

## Sit entènèt nou an

[stnicholaspartners.com](http://stnicholaspartners.com)

## Biwo nou

255 West 127th Street (Building 7)

Unit 9B

